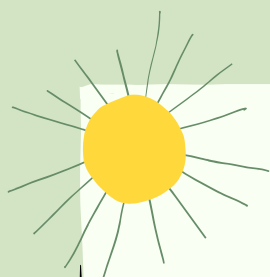


# UN BANCO DE SEMILLAS PARA EL AMADOR

AYUDAMOS DESDE EL COLE A MANTENER LA AGROBIODIVERSIDAD



## ¿QUÉ ES UN BANCO DE SEMILLAS?

Un banco de semillas es un lugar donde se aseguran las condiciones adecuadas para clasificar y conservar diferentes especies vegetales, de forma que se garantice su supervivencia: más del **20% de las 380.000** especies botánicas conocidas en el mundo están amenazadas debido al cambio climático.



[Actividades para aprender con semillas](#)

## EL BANCO DE SEMILLAS DEL COLE

Aunque hay Bancos de semillas internacionales que almacenan toda la biodiversidad del planeta, es importante que nosotros y nosotras también guardemos y reproduzcamos nuestras propias semillas, sobre todo si son semillas tradicionales o locales de Madrid.

Por eso vamos a iniciar el banco de semillas del Amador, para poder reproducir, cuidar y mantener las semillas de las familias del cole en nuestro huerto.

## ¿CÓMO PARTICIPAR?



Recoge semillas, pide a tus abuelos/padres del pueblo, compra algún sobre (a ser posible ecológico) y traenlas junto a un pequeño trabajo en cartulina tamaño folio en el que nos cuentes qué semillas traes, quien te las ha dado o de dónde son.

## POR EJEMPLO ASÍ



## ¡PARTICIPA!

Los trabajos y semillas serán recogidos para un libro y una caja en la biblioteca del colegio, para que esté a disposición del huerto el curso que viene.

Levad las semillas al cole para recogerlas  
¡Os esperamos!

Si tienes dudas, escribe a [comisionentornos@gmail.com](mailto:comisionentornos@gmail.com)